

V1 - Le 2 Août 2021

PROCOLE SANITAIRE

L'ESTIVALE DU TONTON 2021

Guide relatif au bon déroulement de l'événement « L'ESTIVALE DU TONTON 2021 »
et à la protection du public face à la propagation du COVID-19.



CONTEXTE ET DESTINATAIRES

La situation sanitaire du pays, liée au coronavirus Covid- 19, a conduit en 2020 à la fermeture des lieux de culture, à l'annulation des animations et événements culturels. Depuis quelques semaines l'application du pass sanitaire permet aux événements de se maintenir en respectant scrupuleusement les protocoles sanitaires prévus.

L'association Even'Mania, le Maire de Oytier St Oblas et la commission culture de la communauté de communes des collines du Nord-Dauphiné ont pris la décision d'organiser L'ESTIVALE DU TONTON fin août 2021, sous réserve qu'il puisse s'adapter aux contraintes sanitaires liées à la situation que nous vivons actuellement.

L'ESTIVALE DU TONTON se déroulera le samedi 28 Août 2021 de 18h à minuit.

La jauge pour cet événement est estimée entre 800 et 1000 personnes.

Le pass sanitaire sera demandé à l'entrée pour le public. Les bénévoles, intervenants, artistes, techniciens et toutes les personnes faisant parti de l'organisation seront contrôlés également.

Le port du masque sera recommandé sur le site et obligatoire dans certaines zones balisées, notamment devant la scène et dans les files d'accès aux buvettes et foodtrucks.

Afin de garantir la distanciation pendant toute la durée de l'événement, les spectateurs sont assis au sol ou sur des chaises.

Le présent protocole précise les modalités pratiques de mise en place de l'événement L'ESTIVALE DU TONTON dans le strict respect des prescriptions émises par les autorités sanitaires, sous réserve des évolutions de la situation et des consignes gouvernementales.

Il repose sur différents fondamentaux :

- o La mise en place du Pass Sanitaire
- o Le maintien de la distanciation physique
- o Le respect de l'application des gestes barrières
- o Le nettoyage et la désinfection du matériel
- o L'information et la communication.

Il est destiné, dans un premier temps aux différents acteurs de la communauté de communes des collines du nord dauphiné et de la commune de Oytier St Oblas impliqués dans le bon déroulement de ces événements, pour validation. Puis, dans un second temps aux bénévoles de l'association Even'Mania, ainsi qu'aux différents acteurs présents sur site (agents de sécurité, standistes, bénévoles, artistes, techniciens...).

1) Mise en place du Pass Sanitaire :

- Des agents de sécurité professionnels seront affectés exclusivement au contrôle du pass sanitaire du public. Une zone tampon d'attente avec distanciation physique sera mise en place à l'extérieur du site.
- L'association Even'Mania a nommé deux référents COVID, membres du bureau, Céline Germain et Virginie Bonnal.
Leurs missions :
 - Informer tous les intervenants avant l'événement (bénévoles, artistes, techniciens, agents de sécurité...) de la mise en place du pass sanitaire.
 - Contrôler le Pass sanitaire quotidiennement dès le 1er jour d'installation de la manifestation de tous les intervenants présents
 - Sensibiliser chaque intervenant sur le maintien constant de gestes barrières, du 1er

- jour d'installation au dernier jour de démontage.
- Création et mise en place de signalétique pour l'information au public.

2) Mesures de prévention et hygiène des mains :

- Dans le programme papier, ainsi que sur nos supports de communication numérique, il est indiqué que les participants devront présenter un pass sanitaire valable pour accéder au site de L'ESTIVALE DU TONTON
- Sur le site de L'ESTIVALE DU TONTON, seront affichés très lisiblement le rappel des gestes barrières et l'ensemble des règles à respecter pour le bon déroulement de la manifestation
- La désinfection des mains sera obligatoire pour accéder aux buvettes et foodtruck, des bénévoles veilleront à rappeler ces règles en amont des files d'attente.
- Seront installés sur tout le site de nombreux distributeurs de gel hydroalcoolique, notamment aux entrées et sorties du site, ainsi qu'au point de restauration, buvette et stand d'animations.

3) Distanciation physique :

- L'ESTIVALE DU TONTON se déroulera sur le Stade de foot de Oytier St Oblas, soit 7000m². La distanciation physique de rigueur actuellement est d'une personne pour 4m², notre jauge est donc portée à 1750 personnes maximum (Public + intervenants organisateurs)
- Notre estimation pour un tel événement au vu des éditions précédentes et de notre expérience se porte sur environ 1000 personnes au total, pour 800 personnes en même temps sur le site.
- La communication papier et numérique a été divisée par 2 par rapport aux autres manifestations organisées par l'association Even'Mania afin de ne pas dépasser l'estimation pré-citée.
- La distance entre le public et les artistes sera d'au moins 2 mètres.
- Seront disposées sur le site de nombreuses tables et chaises à bonne distance les unes des autres pour inciter les participants à réduire les déplacements à l'intérieur du site.
- Seront mis en place un sens de circulation et un maquage pour respect de la distance d'un mètre dans les files d'attente de la buvette, des foodtrucks, des stands et de tout autre lieu nécessitant ce dispositif.



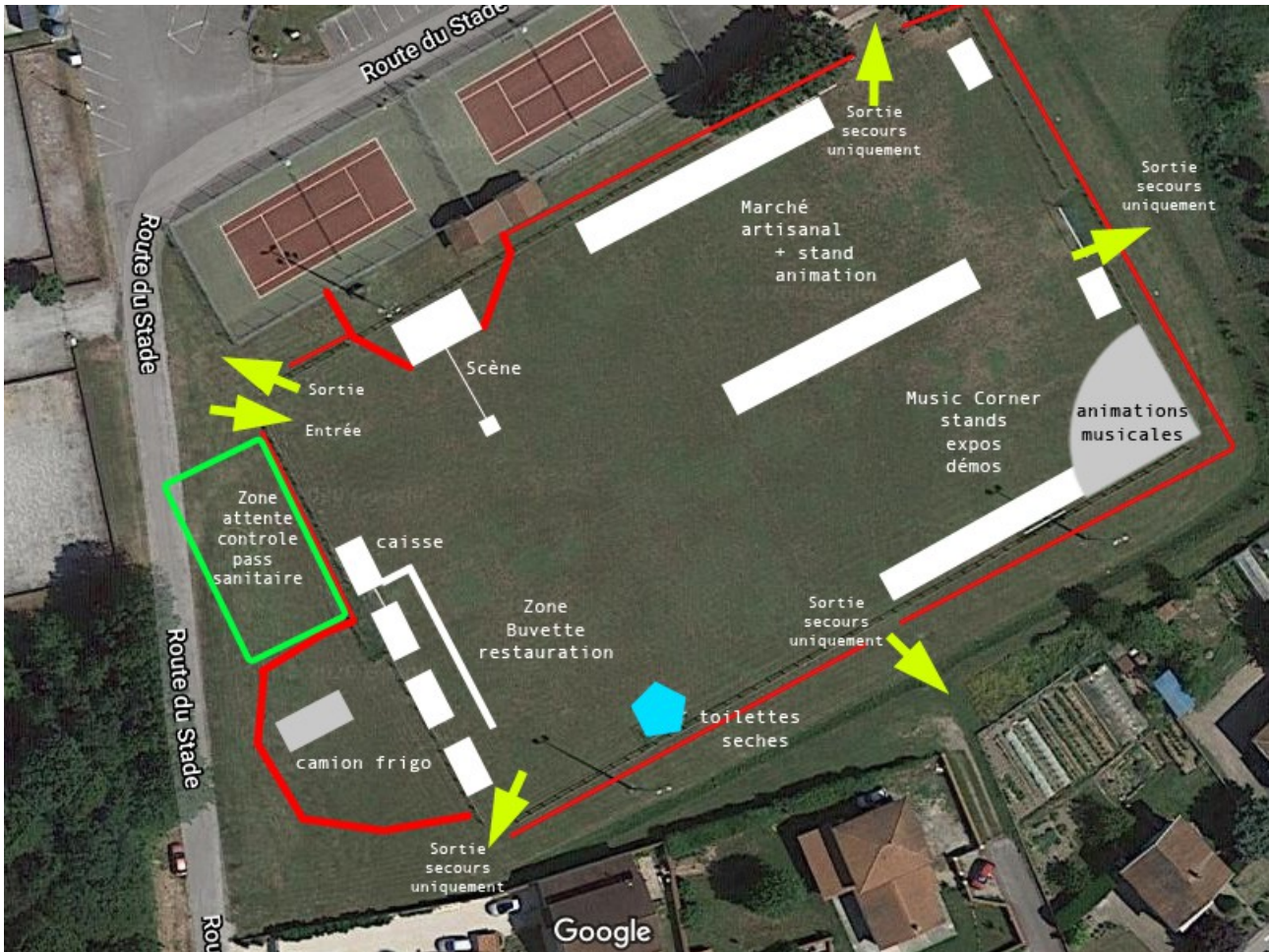
4) Port du masque :

- Le port du masque sera fortement conseillé pour les organisateurs, bénévoles, exposants, techniciens et toutes les personnes professionnelles ou bénévoles qui interviendront sur L'ESTIVALE DU TONTON et sera rendu obligatoire dès lors qu'un metre de distance physique entre deux personnes ne pourra être observé.
- Il sera également conseillé pour l'ensemble des participants (public) sur tout le site et sera obligatoire dans les files d'attente buvette et restauration.

5) Hygiène des lieux :

- Les surfaces des tables et comptoirs de buvette seront désinfectées régulièrement, au minimum toutes les 15 minutes (plus si nous le jugeons nécessaire une fois sur le site)
- L'utilisation de contenants jetables et recyclables sera la norme sur tout le site.
- Les gobelets consignés seront à usage unique : ceux qui auront été utilisés ne seront pas remis en circulation au cours de la soirée, mais seront stockés à part et feront l'objet d'un nettoyage en bonne et due forme (eau chaude type plonge de restauration) ultérieurement. Cela permet de rassurer les participants au festival, qui auront la certitude d'un usage unique de leur gobelet.

- Nous mettrons à disposition des poubelles à ouverture non manuelle et avec double ensachement, aux entrées, sorties et aux principaux points de passage, pour accueillir les déchets susceptibles d'être contaminés (mouchoirs, masques usagés, gants, lingettes, restes alimentaires...)



Programme recto/verso distribué dans les boites aux lettres et commerces des villages alentours

Elina Jones &
The Fireflies
Concert Jazz / Soul



Music Corner
Animations par
La Fabrique Musicale



PROGRAMME

Infos pratiques:

Lieu: Stade de Oytier St Oblas
Entrée et parking gratuits



Toutes les infos: www.festival-du-ton-ton.com

18H

Music Corner

Animations

19H

par les associations
musicales du territoire

20H

MELBA

Concert Pop Française

20H³⁰



21H³⁰

22H

Trigones Plus

Concert Rock



à Oytier plage *stade*

L'estivale

du TONTON

#2

Sam 28 Août
18h - Minuit

CONCERTS
ANIMATIONS
MARCHÉ
ARTISANAL
BUVETTE
RESTAURATION

GRATUIT



www.festival-du-ton-ton.com



Even'Mania



L'Estivale du Tonton est un mélange du Festival et du Dimanche du Tonton. Tout en respectant les gestes barrières, cette soirée sera l'occasion de mettre en avant la musique, avec des concerts et un Music Corner* orchestré par la Fabrique Musicale.

Un grand marché artisanal sera en place toute la soirée !



MUSIQUE

MARCHÉ
ARTISANAL



STADE
DE OYTIER

BUVETTE



RESTAURATION



LA
FABRIQUE
MUSICALE
MUSIC
CORNER*

***Le Music Corner**
(ou coin musical) est un espace où vous retrouverez toutes les associations musicales du territoire ! Chorales, batucadas, cours de musique, ateliers, orchestres... Une offre très riche regroupée dans un même espace où ces acteurs locaux auront le plaisir de vous proposer des animations tout au long de la soirée

LE PASS SANITAIRE VOUS SERA DEMANDE POUR ACCEDER A CETTE SOIRÉE DE L'ESTIVALE DU TONTON

VOUS POUVEZ LE CONSULTER LE PROTOCOLE SANITAIRE SUR NOTRE SITE WWW.FESTIVAL-DU-TONTON.COM

L'Estivale du Tonton vous est proposée par l'asso Even' Mania en étroite collaboration avec :

